

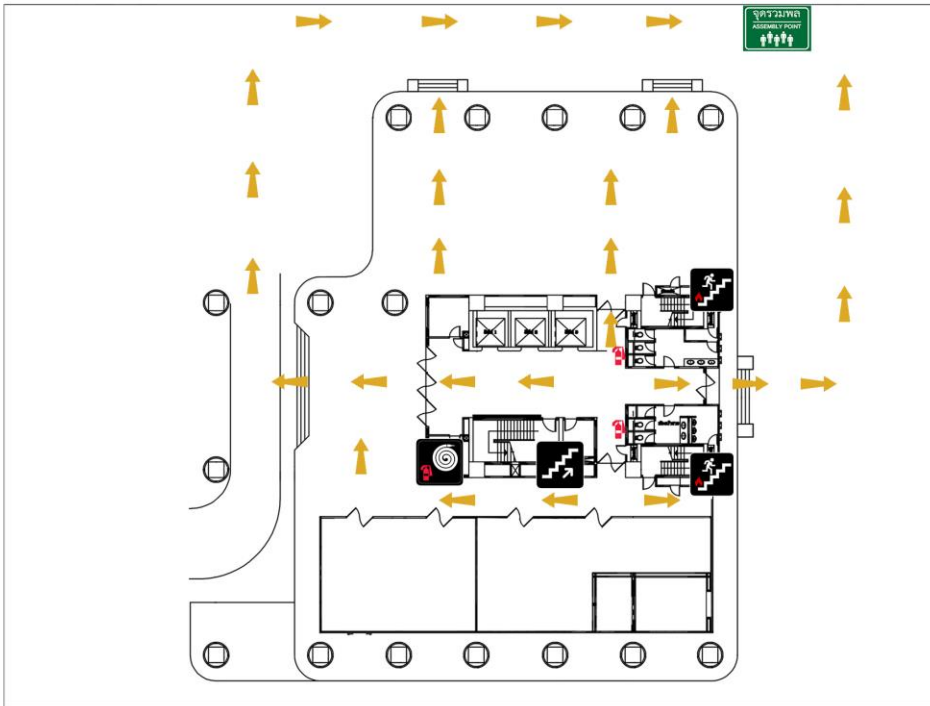
การดำเนินการเตรียมความพร้อมต่อสภาวะฉุกเฉิน

การกำหนดเส้นทางหนีไฟ

มีการกำหนดเส้นทางหนีไฟ ทุกชั้นภายในอาคารตลอดจน แสดงเส้นทางไปถึงจุดรวมพล ภายนอกอาคาร มีการติดตั้งป้ายแผนผังแสดงเส้นทางหนีไฟ แผนผังการผจญเหตุ บริเวณโถงหน้าลิฟท์ ทุกชั้น มีการกำหนดผู้นำอพยพในแต่ละชั้น พร้อมติดตั้งป้ายแสดงหัวหน้าที่มอพยพพร้อมติดตั้งธงนำไว้บริเวณเดียวกับแผนผังเส้นทางหนีไฟ



แผนผังเส้นทางหนีไฟในแต่ละชั้น



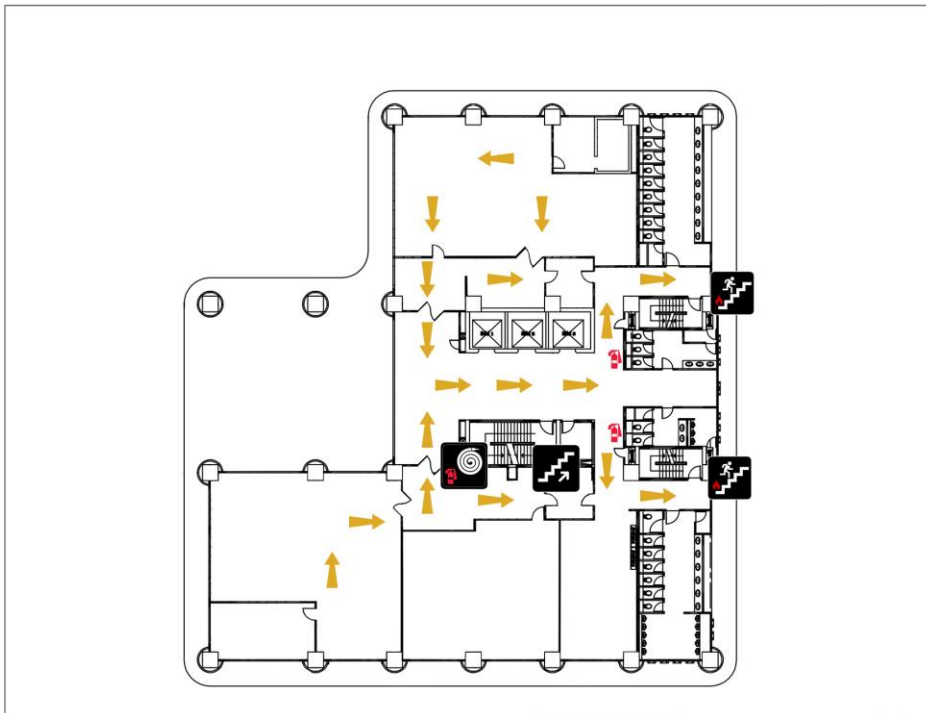
FL.
1

สัญลักษณ์ : SYMBOL

-  บันไดขึ้น-ลง
-  บันไดหนีไฟ
-  ตำแหน่งถังดับเพลิง
FIRE EXTINGUISHER
-  หัวฉีดดับเพลิงและถังดับเพลิง
FIRE HYDRANT AND
FIRE EXTINGUISHER

กรณีเกิดเหตุฉุกเฉินหรือเพลิงไหม้
ให้วิ่งลงทางบันไดหนีไฟ

FIRE EXIT ROUTE MAP
แผนผังเส้นทางหนีไฟ



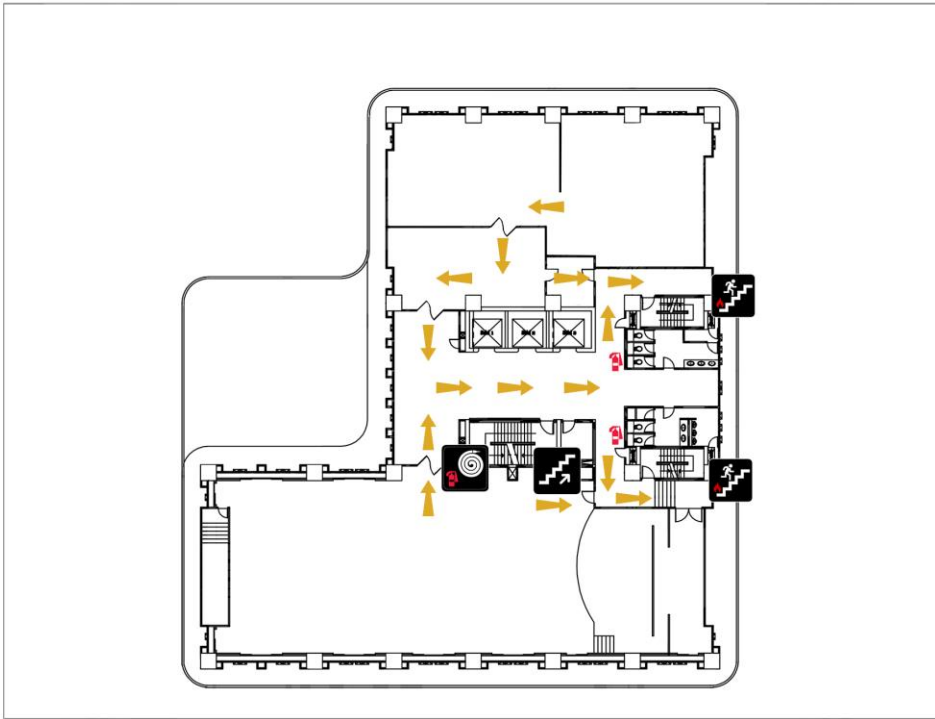
FL.
2

สัญลักษณ์ : SYMBOL

-  บันไดขึ้น-ลง
-  บันไดหนีไฟ
-  ตำแหน่งถังดับเพลิง
FIRE EXTINGUISHER
-  หัวฉีดดับเพลิงและถังดับเพลิง
FIRE HYDRANT AND
FIRE EXTINGUISHER

กรณีเกิดเหตุฉุกเฉินหรือเพลิงไหม้
ให้วิ่งลงทางบันไดหนีไฟ

FIRE EXIT ROUTE MAP
แผนผังเส้นทางหนีไฟ

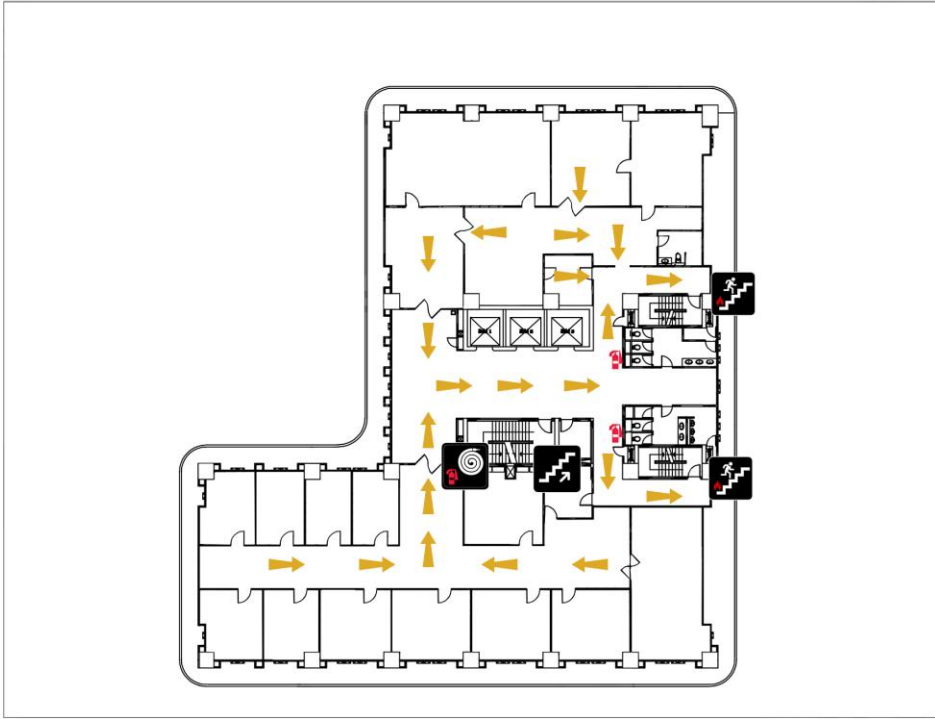


FL.
3

- สัญลักษณ์ : SYMBOL
-  บันไดขึ้น-ลง
 -  บันไดหนีไฟ
 -  ตำแหน่งถังดับเพลิง
FIRE EXTINGUISHER
 -  หัวฉีดดับเพลิงและถังดับเพลิง
FIRE HYDRANT AND
FIRE EXTINGUISHER

กรณีเกิดเหตุฉุกเฉินหรือเพลิงไหม้
ให้วิ่งลงทางบันไดหนีไฟ

FIRE EXIT ROUTE MAP
แผนผังเส้นทางหนีไฟ

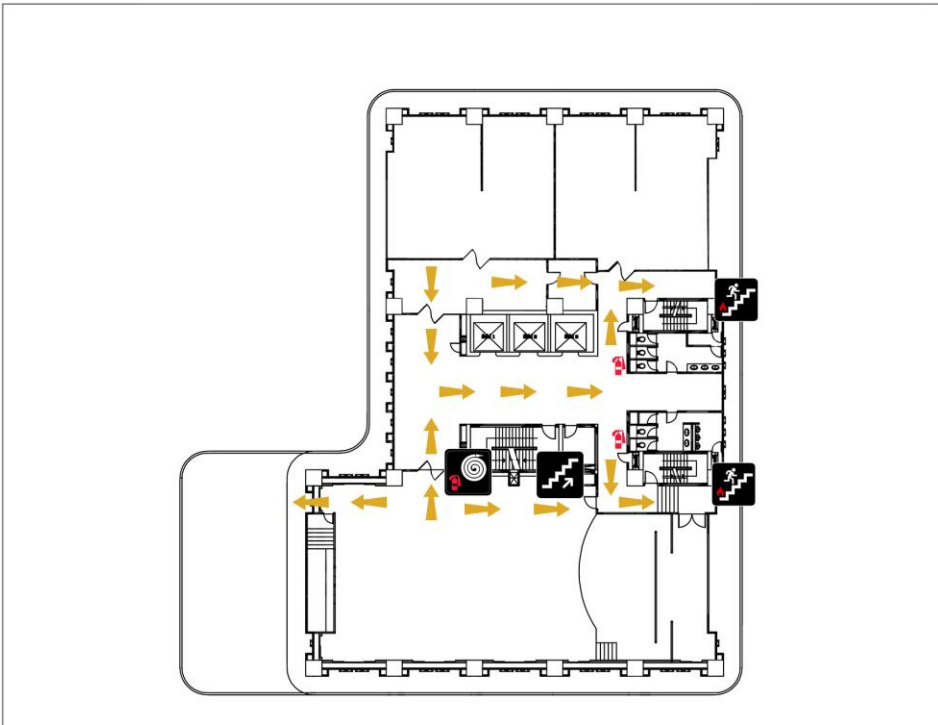


FL.
4

- สัญลักษณ์ : SYMBOL
-  บันไดขึ้น-ลง
 -  บันไดหนีไฟ
 -  ตำแหน่งถังดับเพลิง
FIRE EXTINGUISHER
 -  หัวฉีดดับเพลิงและถังดับเพลิง
FIRE HYDRANT AND
FIRE EXTINGUISHER

กรณีเกิดเหตุฉุกเฉินหรือเพลิงไหม้
ให้วิ่งลงทางบันไดหนีไฟ

FIRE EXIT ROUTE MAP
แผนผังเส้นทางหนีไฟ



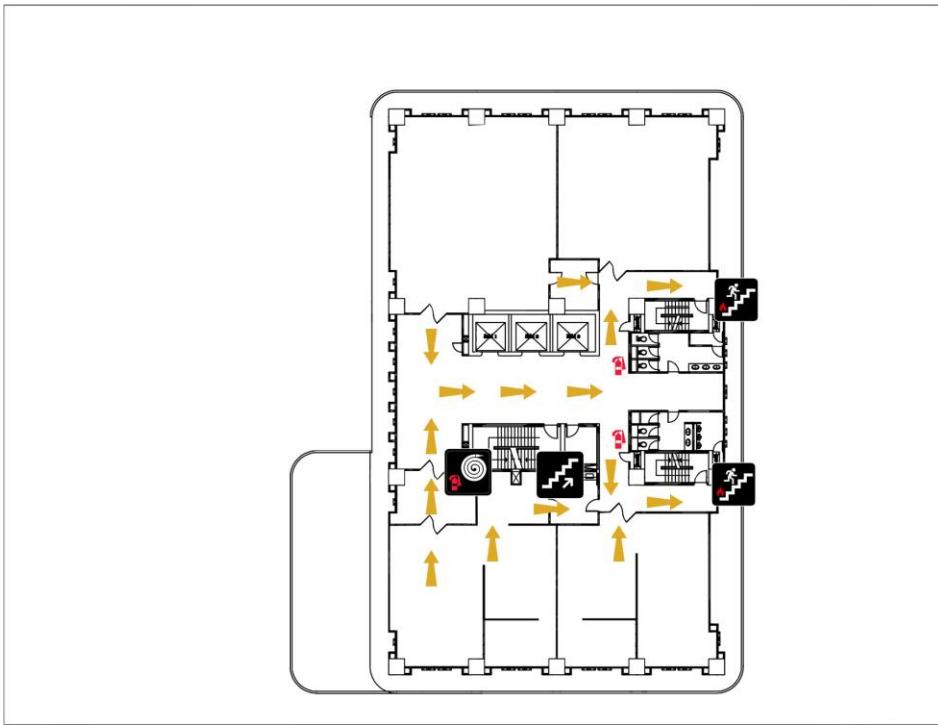
FL.
5

สัญลักษณ์ : SYMBOL

-  บันไดขึ้น-ลง
-  บันไดหนีไฟ
-  ตำแหน่งถังดับเพลิง
FIRE EXTINGUISHER
-  หัวฉีดดับเพลิงและถังดับเพลิง
FIRE HYDRANT AND
FIRE EXTINGUISHER

กรณีเกิดเหตุฉุกเฉินหรือเพลิงไหม้
ให้วิ่งลงทางบันไดหนีไฟ

FIRE EXIT ROUTE MAP
แผนผังเส้นทางหนีไฟ



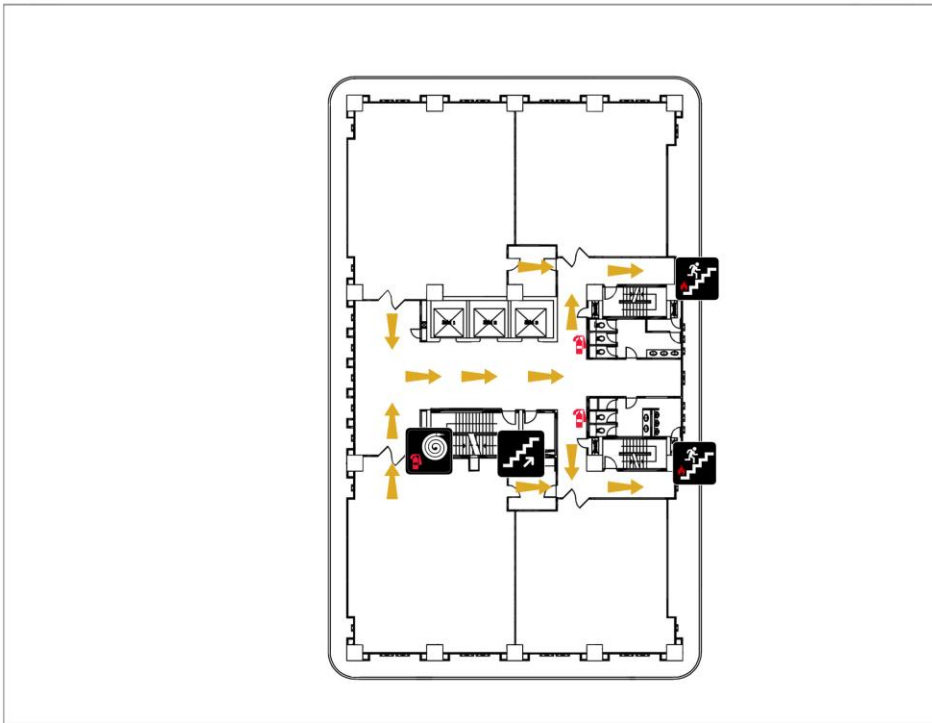
FL.
6

สัญลักษณ์ : SYMBOL

-  บันไดขึ้น-ลง
-  บันไดหนีไฟ
-  ตำแหน่งถังดับเพลิง
FIRE EXTINGUISHER
-  หัวฉีดดับเพลิงและถังดับเพลิง
FIRE HYDRANT AND
FIRE EXTINGUISHER

กรณีเกิดเหตุฉุกเฉินหรือเพลิงไหม้
ให้วิ่งลงทางบันไดหนีไฟ

FIRE EXIT ROUTE MAP
แผนผังเส้นทางหนีไฟ



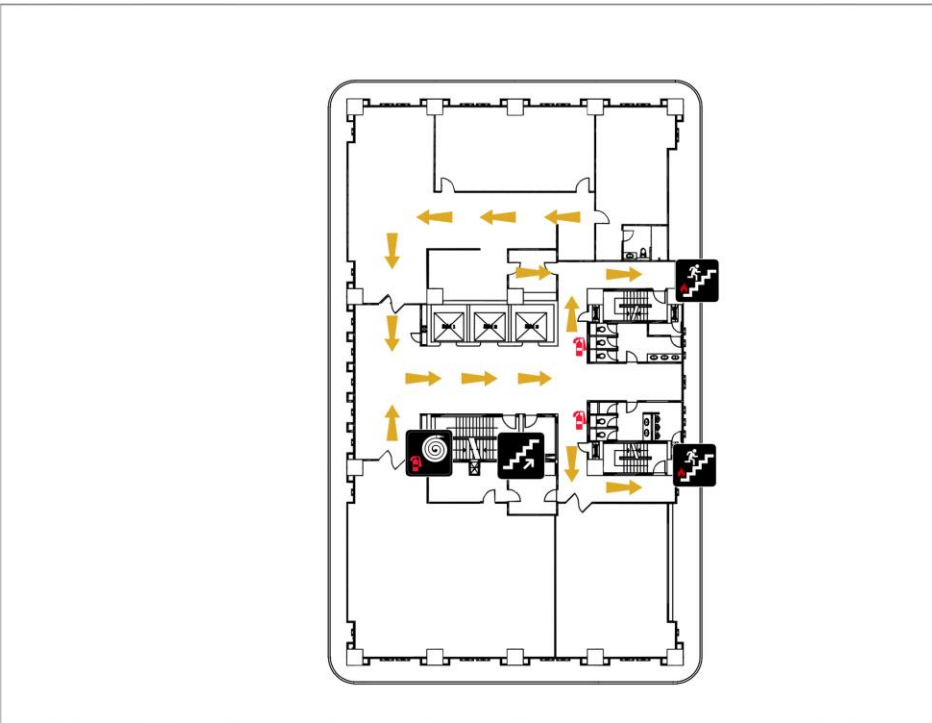
FL.
7

สัญลักษณ์ : SYMBOL

-  บันไดขึ้น-ลง
-  บันไดหนีไฟ
-  ตำแหน่งถังดับเพลิง
FIRE EXTINGUISHER
-  หัวฉีดดับเพลิงและถังดับเพลิง
FIRE HYDRANT AND
FIRE EXTINGUISHER

กรณีเกิดเหตุฉุกเฉินหรือเพลิงไหม้
ให้วิ่งลงทางบันไดหนีไฟ

FIRE EXIT ROUTE MAP
แผนผังเส้นทางหนีไฟ



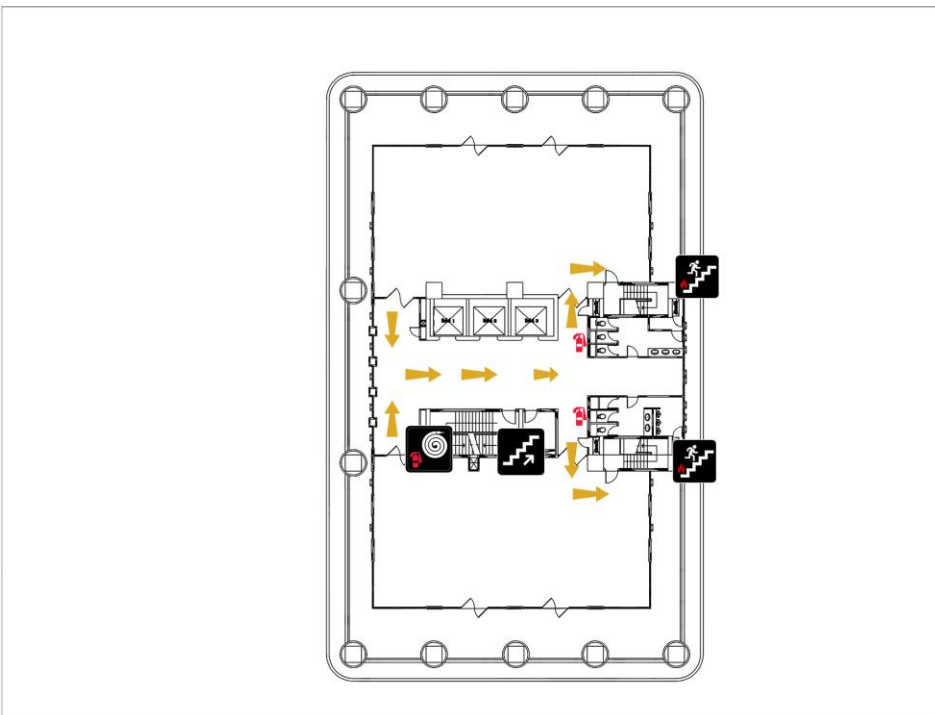
FL.
8

สัญลักษณ์ : SYMBOL

-  บันไดขึ้น-ลง
-  บันไดหนีไฟ
-  ตำแหน่งถังดับเพลิง
FIRE EXTINGUISHER
-  หัวฉีดดับเพลิงและถังดับเพลิง
FIRE HYDRANT AND
FIRE EXTINGUISHER

กรณีเกิดเหตุฉุกเฉินหรือเพลิงไหม้
ให้วิ่งลงทางบันไดหนีไฟ

FIRE EXIT ROUTE MAP
แผนผังเส้นทางหนีไฟ



FL.
9

สัญลักษณ์ : SYMBOL



บันไดขึ้น-ลง



บันไดหนีไฟ



ตำแหน่งถังดับเพลิง
FIRE EXTINGUISHER



หัวฉีดดับเพลิงและถังดับเพลิง
FIRE HYDRANT AND
FIRE EXTINGUISHER

กรณีเกิดเหตุฉุกเฉินหรือเพลิงไหม้
ให้วิ่งลงทางบันไดหนีไฟ

FIRE EXIT ROUTE MAP

แผนผังเส้นทางหนีไฟ

การกำหนดทางออกฉุกเฉิน

มีการกำหนดทางออกฉุกเฉิน แสดงเส้นทางไปยังบันไดหนีไฟอย่างชัดเจน ทุกชั้น



การกำหนดจุดรวมพล

มีการกำหนดจุดรวมพล ติดตั้งป้ายจุดรวมพลอย่างชัดเจน บริเวณภายนอกอาคาร ส่วนพื้นที่ลานจอดรถ



การจัดทำแผนปฏิบัติการเมื่อเกิดเพลิงไหม้

มีการจัดทำแผนปฏิบัติการเมื่อเกิดเพลิงไหม้ ทั้งในเวลาราชการและนอกเวลาราชการ โดยติดตั้งไว้บริเวณเดียวกันกับแผนผังเส้นทางหนีไฟ ซึ่งมีการตรวจสอบข้อมูลให้เป็นปัจจุบันเสมอ

แผนผังปฏิบัติการเมื่อเกิดเพลิงไหม้ในเวลาราชการ



แผนผังปฏิบัติการเมื่อเกิดเพลิงไหม้นอกเวลาราชการ

