

การดำเนินการเตรียมความพร้อมต่อภาวะฉุกเฉิน

การติดตั้งถังดับเพลิง

มีการติดตั้งระบบดับเพลิงและถังดับเพลิง บริเวณโถงหน้าลิฟท์ทุกชั้น ในจุดที่มองเห็นและใช้งานได้ง่าย

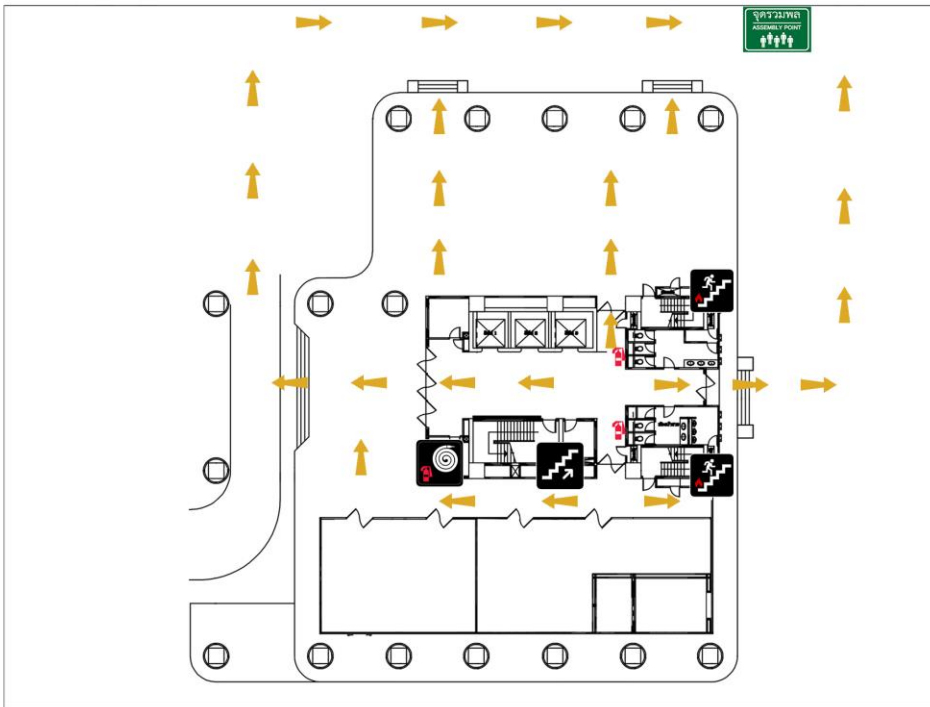


การกำหนดเส้นทางหนีไฟ

มีการกำหนดเส้นทางหนีไฟ ทุกชั้นภายในอาคาร ตลอดจนแสดงเส้นทางไปถึงจุดรวมพลภายนอกอาคาร มีการติดตั้งป้ายแผนผังแสดงเส้นทางหนีไฟ แผนผังปฏิบัติการเมื่อเกิดเพลิงไหม้ บริเวณโถงหน้าลิฟท์บริเวณจุดสัญญาณแจ้งเหตุเพลิงไหม้ ทุกชั้น มีการกำหนดผู้นำอพยพในแต่ละชั้น พร้อมติดตั้งป้ายแสดงหัวหน้าที่มีอพยพ พร้อมติดตั้งธงนำไว้บริเวณเดียวกับแผนผังเส้นทางหนีไฟ



แผนผังเส้นทางหนีไฟในแต่ละชั้น



FL.
1

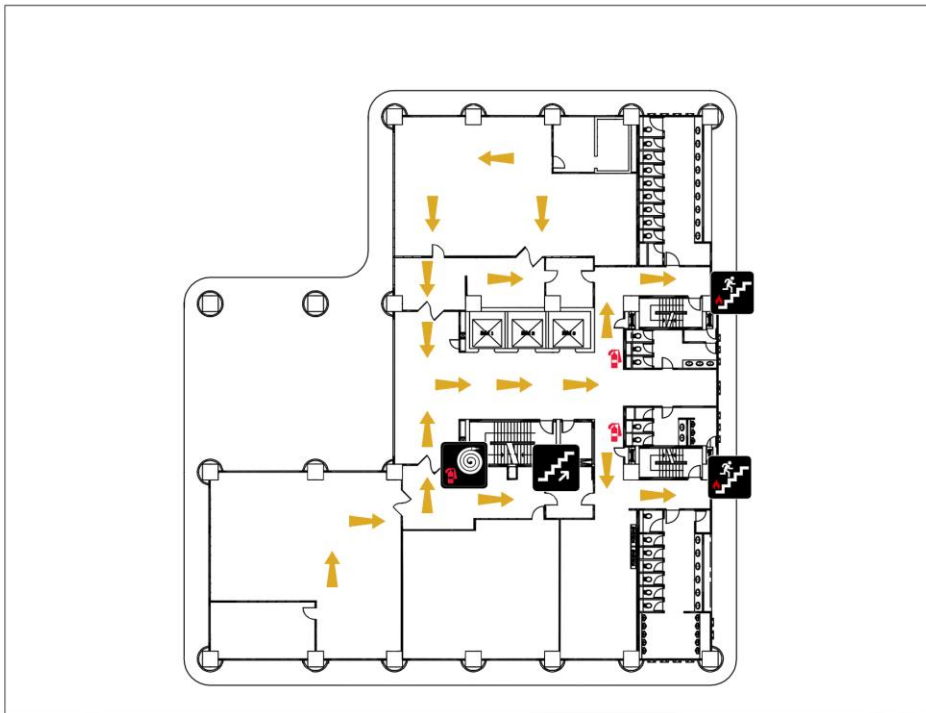
สัญลักษณ์ : SYMBOL

-  บันไดขึ้น-ลง
-  บันไดหนีไฟ
-  ตำแหน่งถังดับเพลิง
FIRE EXTINGUISHER
-  หัวฉีดดับเพลิงและถังดับเพลิง
FIRE HYDRANT AND
FIRE EXTINGUISHER

กรณีเกิดเหตุฉุกเฉินหรือเพลิงไหม้
ให้วิ่งลงทางบันไดหนีไฟ

FIRE EXIT ROUTE MAP

แผนผังเส้นทางหนีไฟ



FL.
2

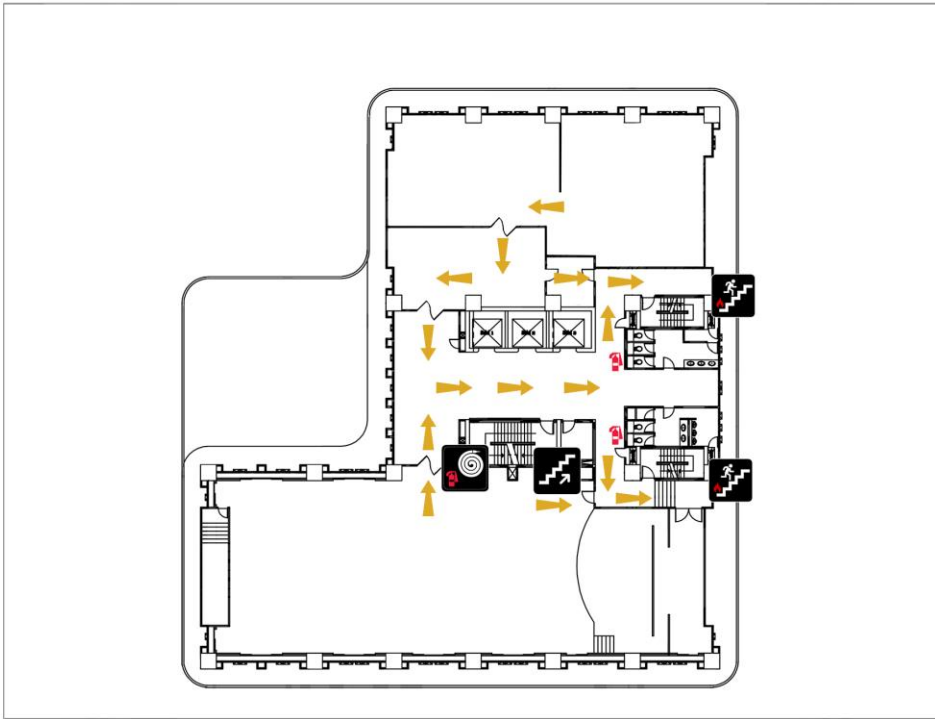
สัญลักษณ์ : SYMBOL

-  บันไดขึ้น-ลง
-  บันไดหนีไฟ
-  ตำแหน่งถังดับเพลิง
FIRE EXTINGUISHER
-  หัวฉีดดับเพลิงและถังดับเพลิง
FIRE HYDRANT AND
FIRE EXTINGUISHER

กรณีเกิดเหตุฉุกเฉินหรือเพลิงไหม้
ให้วิ่งลงทางบันไดหนีไฟ

FIRE EXIT ROUTE MAP

แผนผังเส้นทางหนีไฟ

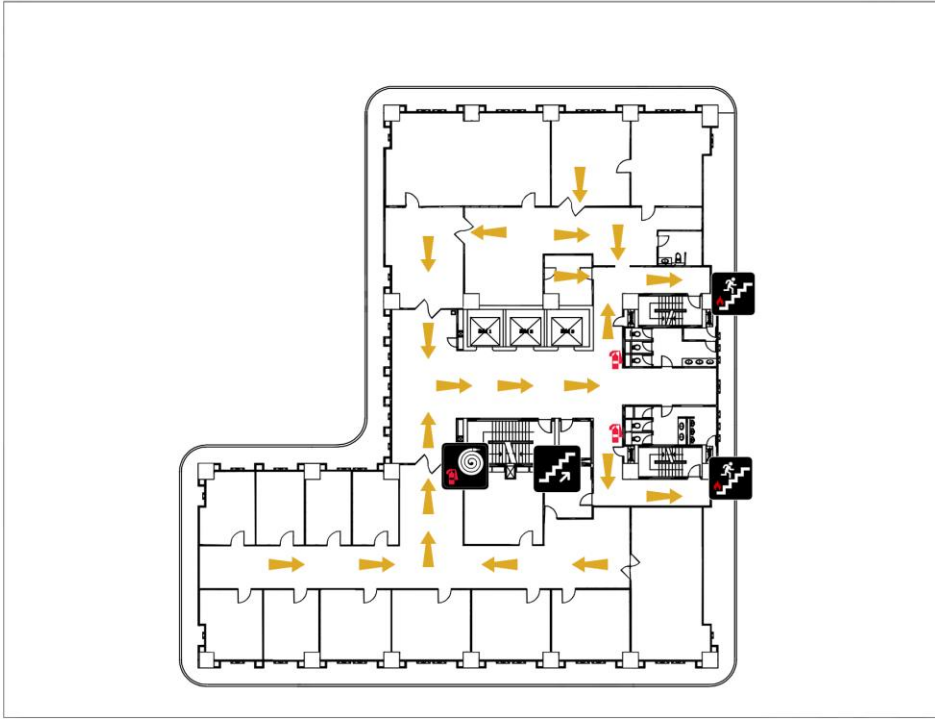


FL.
3

- สัญลักษณ์ : SYMBOL
-  บันไดขึ้น-ลง
 -  บันไดหนีไฟ
 -  ตำแหน่งถังดับเพลิง
FIRE EXTINGUISHER
 -  หัวฉีดดับเพลิงและถังดับเพลิง
FIRE HYDRANT AND
FIRE EXTINGUISHER

กรณีเกิดเหตุฉุกเฉินหรือเพลิงไหม้
ให้วิ่งลงทางบันไดหนีไฟ

FIRE EXIT ROUTE MAP
แผนผังเส้นทางหนีไฟ

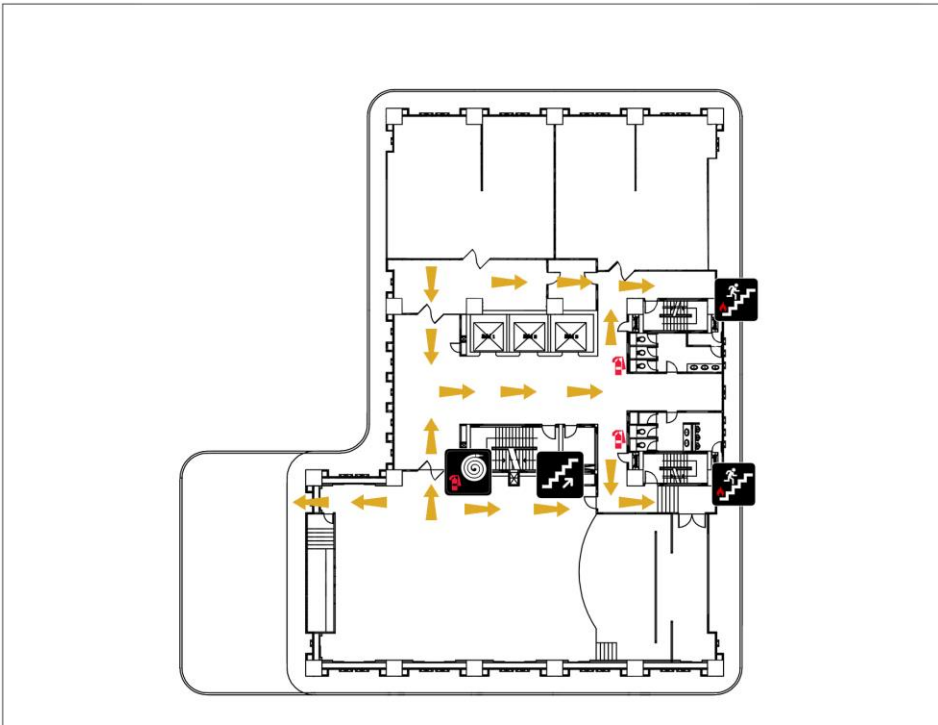


FL.
4

- สัญลักษณ์ : SYMBOL
-  บันไดขึ้น-ลง
 -  บันไดหนีไฟ
 -  ตำแหน่งถังดับเพลิง
FIRE EXTINGUISHER
 -  หัวฉีดดับเพลิงและถังดับเพลิง
FIRE HYDRANT AND
FIRE EXTINGUISHER

กรณีเกิดเหตุฉุกเฉินหรือเพลิงไหม้
ให้วิ่งลงทางบันไดหนีไฟ

FIRE EXIT ROUTE MAP
แผนผังเส้นทางหนีไฟ

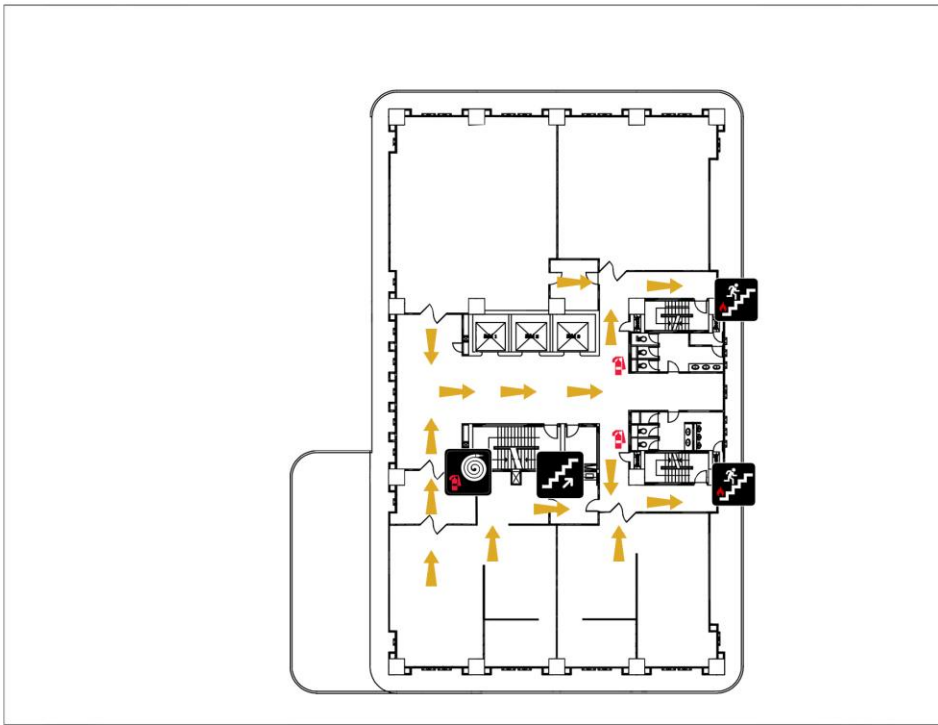


FL.
5

- สัญลักษณ์ : SYMBOL
-  บันไดขึ้น-ลง
 -  บันไดหนีไฟ
 -  ตำแหน่งถังดับเพลิง
FIRE EXTINGUISHER
 -  หัวฉีดดับเพลิงและถังดับเพลิง
FIRE HYDRANT AND
FIRE EXTINGUISHER

กรณีเกิดเหตุฉุกเฉินหรือเพลิงไหม้
ให้วิ่งลงทางบันไดหนีไฟ

FIRE EXIT ROUTE MAP
แผนผังเส้นทางหนีไฟ

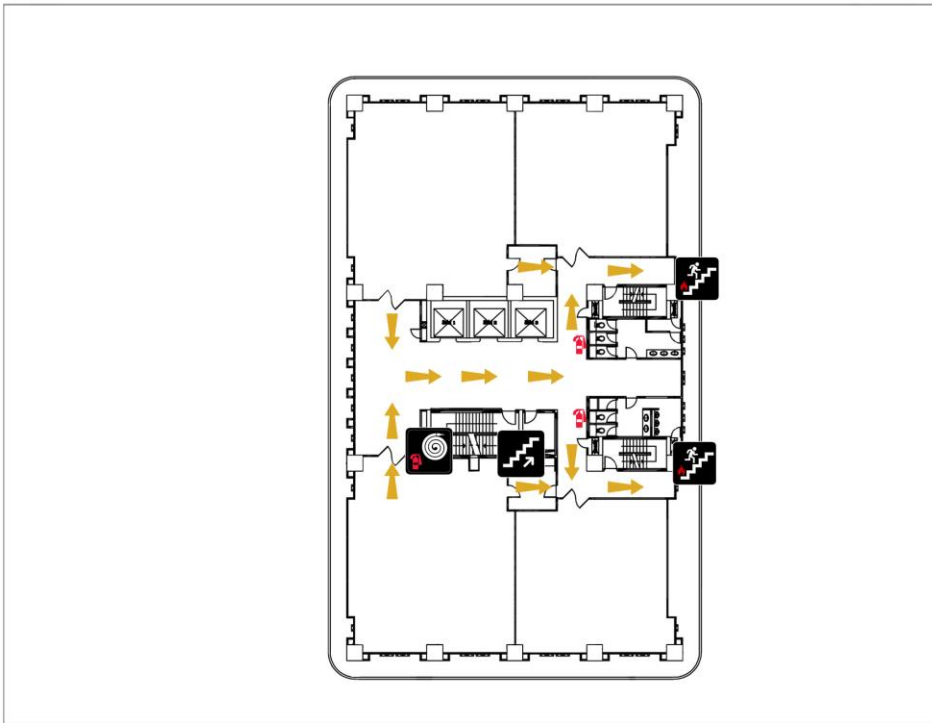


FL.
6

- สัญลักษณ์ : SYMBOL
-  บันไดขึ้น-ลง
 -  บันไดหนีไฟ
 -  ตำแหน่งถังดับเพลิง
FIRE EXTINGUISHER
 -  หัวฉีดดับเพลิงและถังดับเพลิง
FIRE HYDRANT AND
FIRE EXTINGUISHER

กรณีเกิดเหตุฉุกเฉินหรือเพลิงไหม้
ให้วิ่งลงทางบันไดหนีไฟ

FIRE EXIT ROUTE MAP
แผนผังเส้นทางหนีไฟ



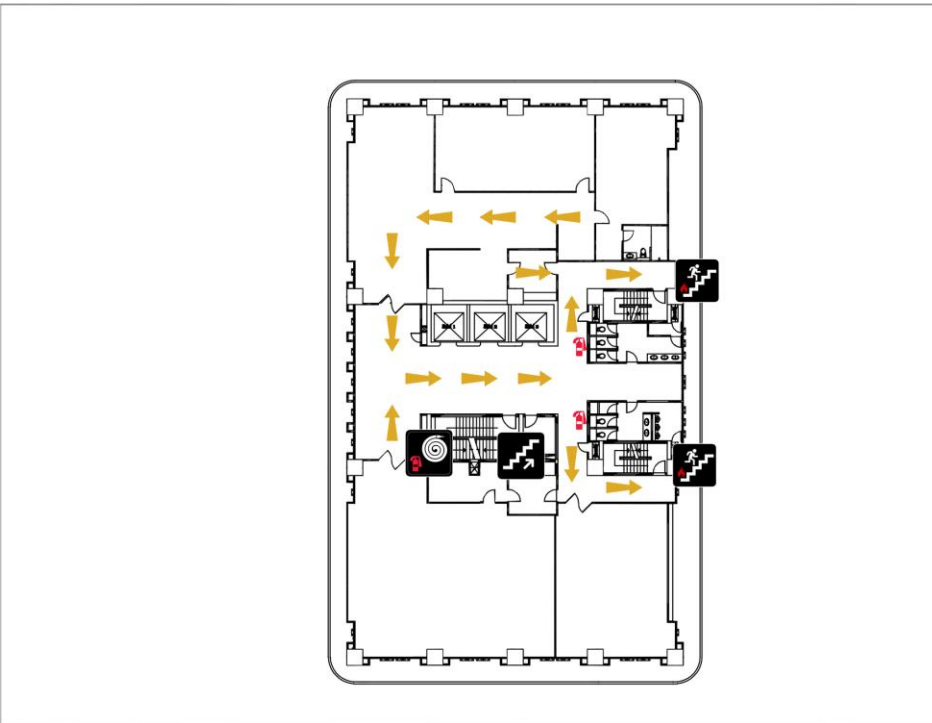
FL.
7

สัญลักษณ์ : SYMBOL

-  บันไดขึ้น-ลง
-  บันไดหนีไฟ
-  ตำแหน่งถังดับเพลิง
FIRE EXTINGUISHER
-  หัวฉีดดับเพลิงและถังดับเพลิง
FIRE HYDRANT AND
FIRE EXTINGUISHER

กรณีเกิดเหตุฉุกเฉินหรือเพลิงไหม้
ให้วิ่งลงทางบันไดหนีไฟ

FIRE EXIT ROUTE MAP
แผนผังเส้นทางหนีไฟ



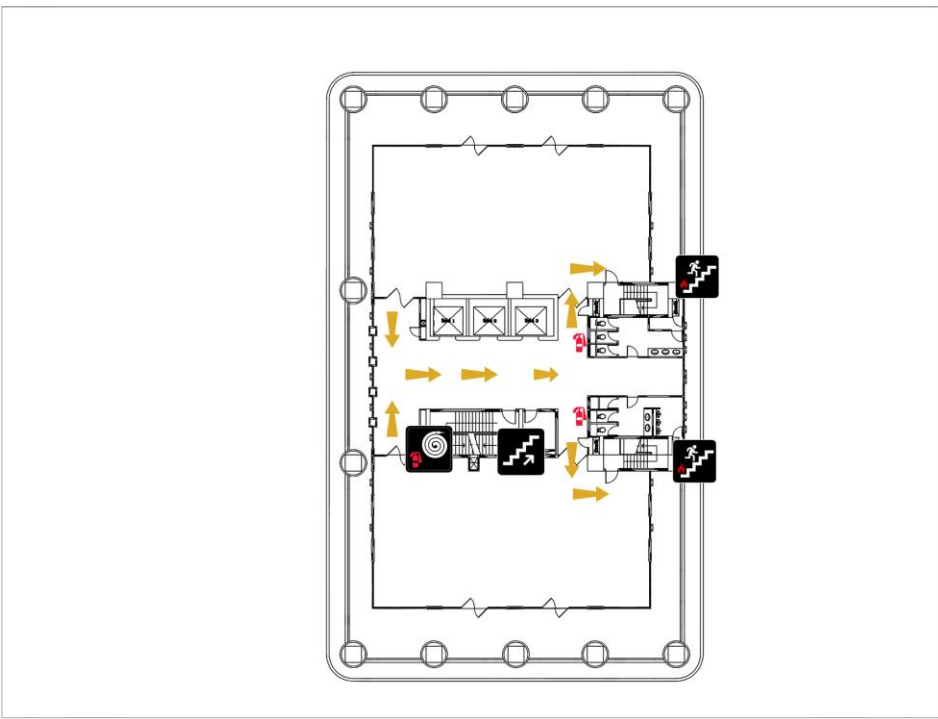
FL.
8

สัญลักษณ์ : SYMBOL

-  บันไดขึ้น-ลง
-  บันไดหนีไฟ
-  ตำแหน่งถังดับเพลิง
FIRE EXTINGUISHER
-  หัวฉีดดับเพลิงและถังดับเพลิง
FIRE HYDRANT AND
FIRE EXTINGUISHER

กรณีเกิดเหตุฉุกเฉินหรือเพลิงไหม้
ให้วิ่งลงทางบันไดหนีไฟ

FIRE EXIT ROUTE MAP
แผนผังเส้นทางหนีไฟ



FL.
9

- สัญลักษณ์ : SYMBOL
-  บันไดขึ้น-ลง
 -  บันไดหนีไฟ
 -  ตำแหน่งถังดับเพลิง
FIRE EXTINGUISHER
 -  หัวฉีดดับเพลิงและถังดับเพลิง
FIRE HYDRANT AND
FIRE EXTINGUISHER

กรณีเกิดเหตุฉุกเฉินหรือเพลิงไหม้
ให้วิ่งลงทางบันไดหนีไฟ

FIRE EXIT ROUTE MAP
แผนผังเส้นทางหนีไฟ

การกำหนดทางออกฉุกเฉิน

มีการกำหนดทางออกฉุกเฉิน แสดงเส้นทางไปยังบันไดหนีไฟอย่างชัดเจน ทุกชั้น



การกำหนดจุดรวมพล

มีการกำหนดจุดรวมพล ติดตั้งป้ายจุดรวมพลอย่างชัดเจน บริเวณภายนอกอาคาร ส่วนพื้นที่ลานจอดรถ



การจัดทำแผนปฏิบัติการเมื่อเกิดเพลิงไหม้

มีการจัดทำแผนปฏิบัติการเมื่อเกิดเพลิงไหม้ ทั้งในเวลาราชการและนอกเวลาราชการ โดยติดตั้งไว้บริเวณเดียวกันกับแผนผังเส้นทางหนีไฟ ซึ่งมีการตรวจสอบข้อมูลให้เป็นปัจจุบันเสมอ

แผนผังปฏิบัติการเมื่อเกิดเพลิงไหม้ในเวลาราชการ



แผนผังปฏิบัติการเมื่อเกิดเพลิงไหม้นอกเวลาราชการ

