

สัดส่วนพื้นที่ใช้สอยอาคารเรียนรวมและอำนวยการ(อาคาร14) ปี 2563

ลำดับ	พื้นที่อาคาร/พื้นที่ใช้สอย	ขนาดพื้นที่ใช้สอย	%พื้นที่ใช้สอย
1	สำนักงาน	2,220	21.87
2	ห้องเรียน	1,572	15.49
3	ห้องประชุม	1,686	16.61
4	ห้องอเนกประสงค์	355	3.50
5	ลานกิจกรรม	880	8.67
6	โถง/ทางเดินภายในอาคาร	1,720	16.95
7	ห้องน้ำ	423	4.17
8	ลิฟท์	378	3.72
9	บันได/บันไดหนีไฟ	468	4.61
10	ส่วนเตรียมอาหาร/ส่วนบริการต่างๆ	96	0.95
11	งานระบบต่างๆภายในอาคาร	174	1.71
12	คาดฟ้า	133	1.31
	<b>รวมพื้นที่</b>	<b>10,105</b>	<b>100</b>

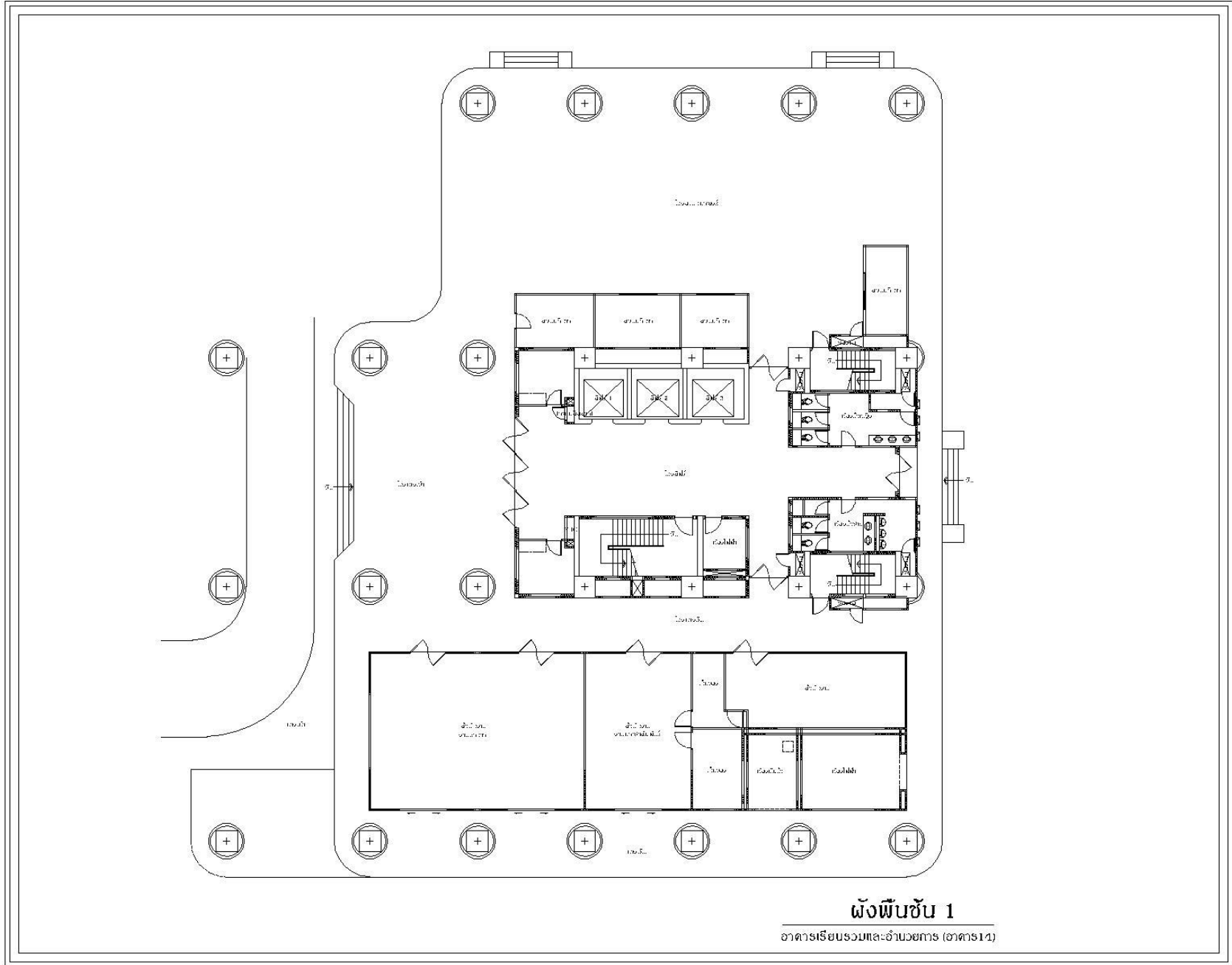
สัดส่วนพื้นที่ใช้สอยภายในและภายนอกอาคารเรียนรวมและอำนวยการ(อาคาร14)

ลำดับ	พื้นที่อาคาร/พื้นที่ใช้สอย	ขนาดพื้นที่ใช้สอย	%พื้นที่ใช้สอย
1	อาคาร/พื้นที่ใช้สอย	10,105	56.31
2	ถนนและที่จอดรถ	4,320	24.07
3	สวน/พื้นที่สีเขียว	3,520	19.62
	รวมพื้นที่	17,945	100

อนุมัติโดย

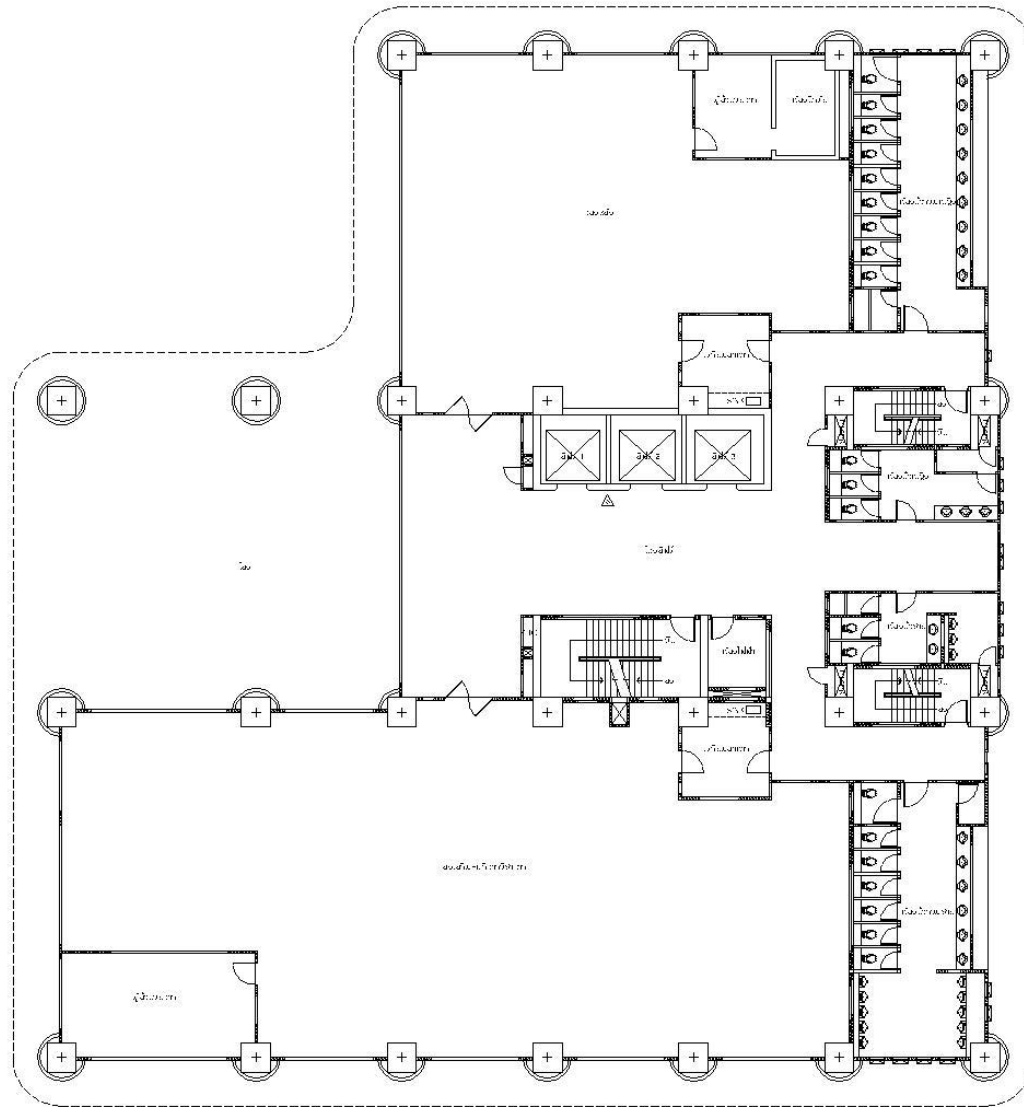


(ผู้ช่วยศาสตราจารย์รัตนา รักการ)  
รองอธิการบดีฝ่ายบริหาร  
๑๐ พฤศจิกายน ๒๕๖๒



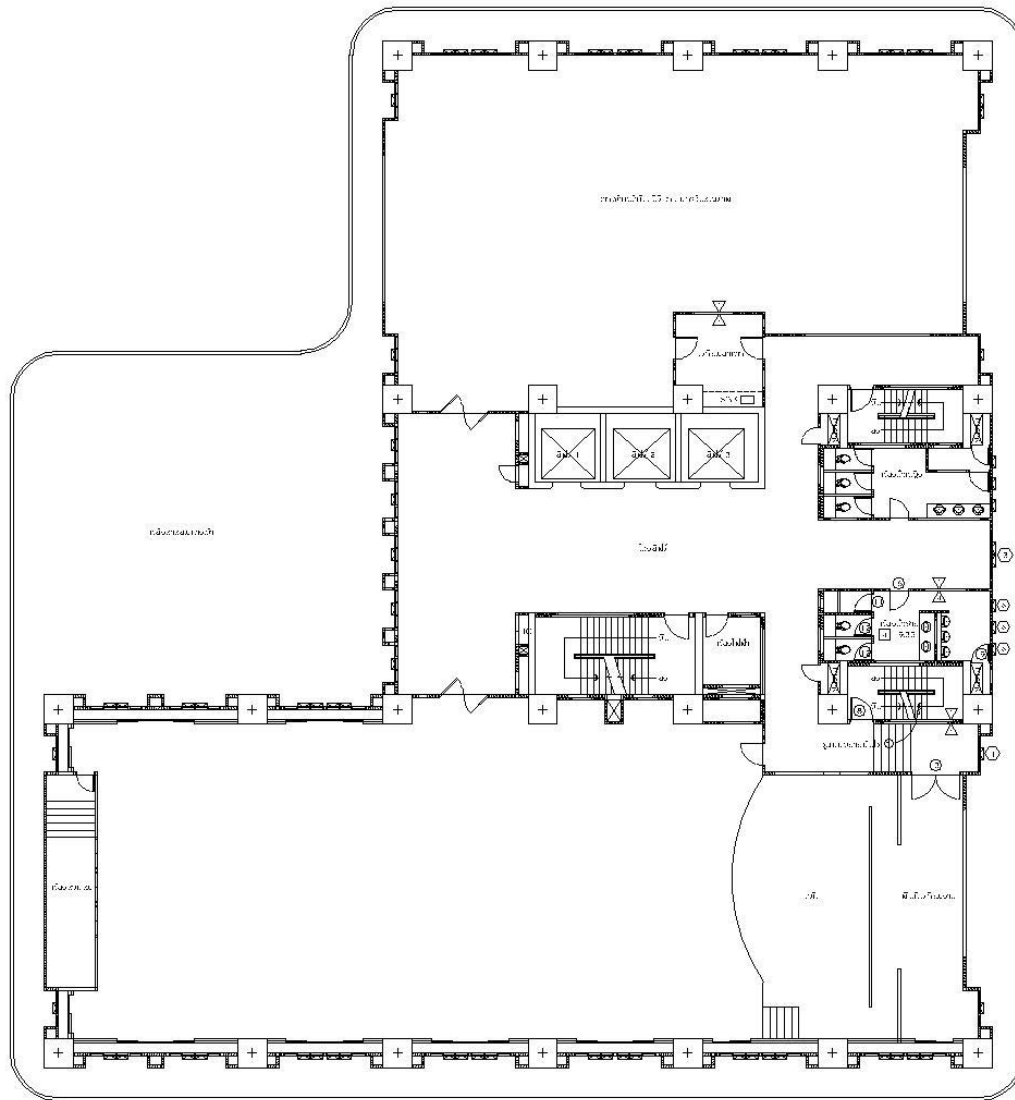
**ผังพื้นที่ 1**

อาคารเรียนรวมและอำนวยการ (อาคาร 14)



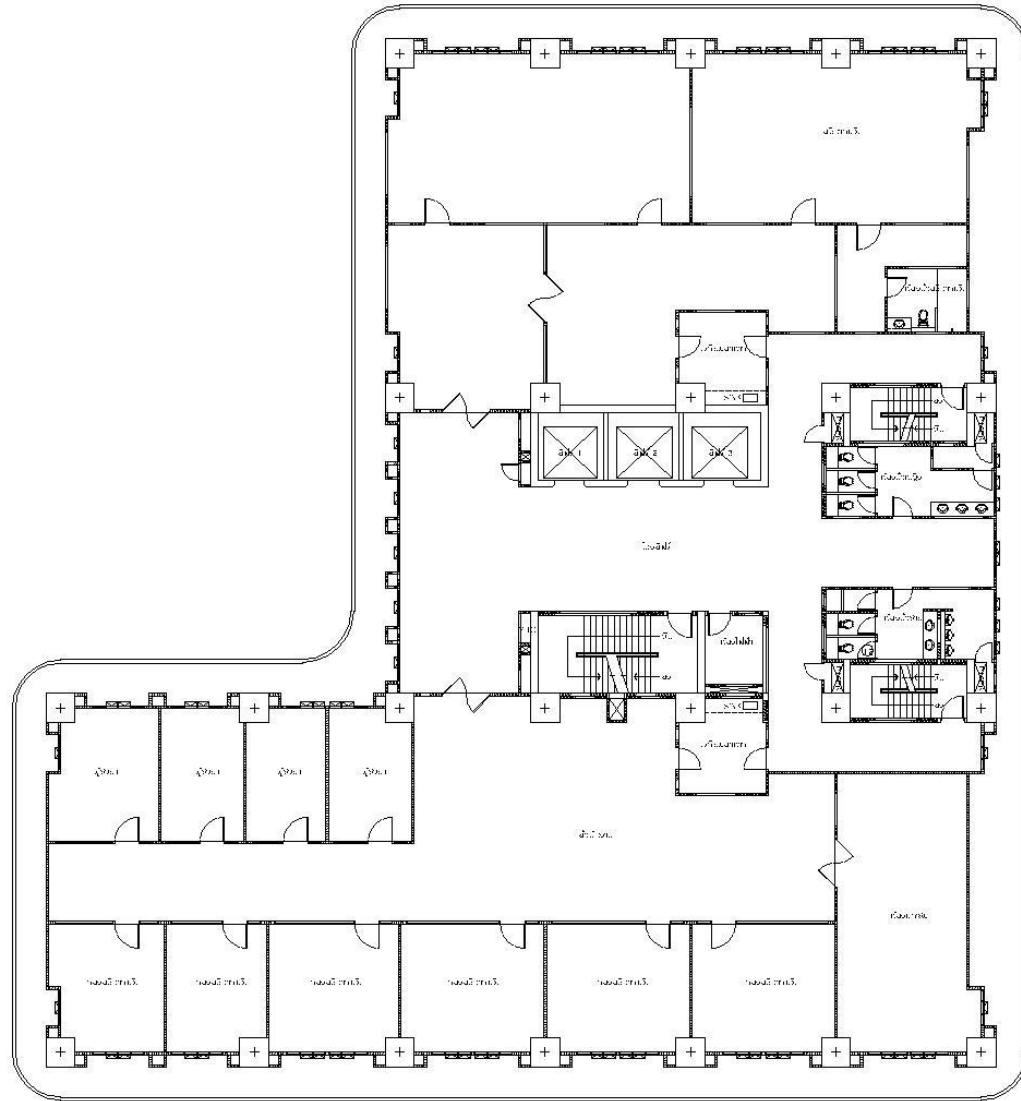
ผังพื้นชั้น 2

อาคารเรียนรวมและอำนวยการ (อาคาร 14)



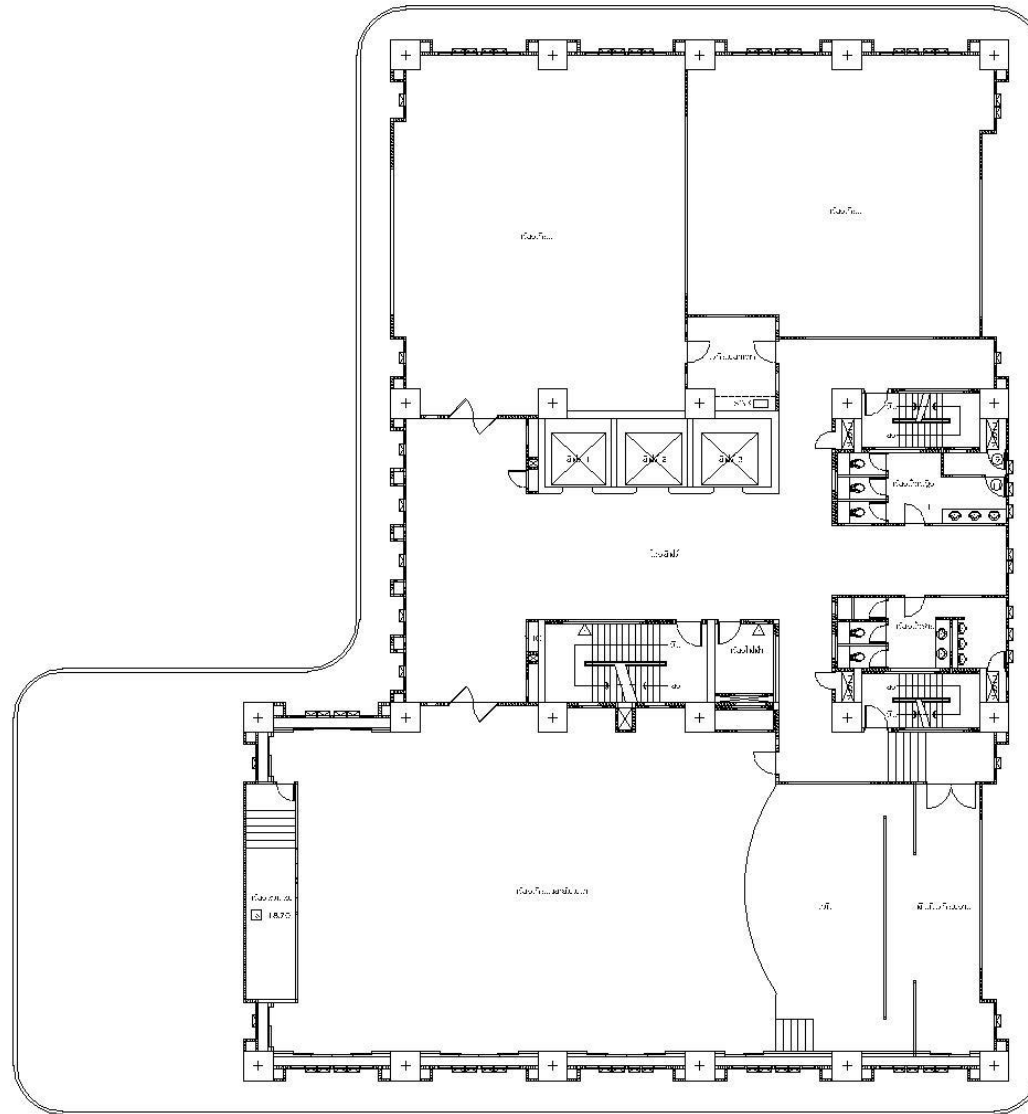
ผังพื้นชั้น 3

อาคารเรียนรวมและอำนวยการ (อาคาร 14)



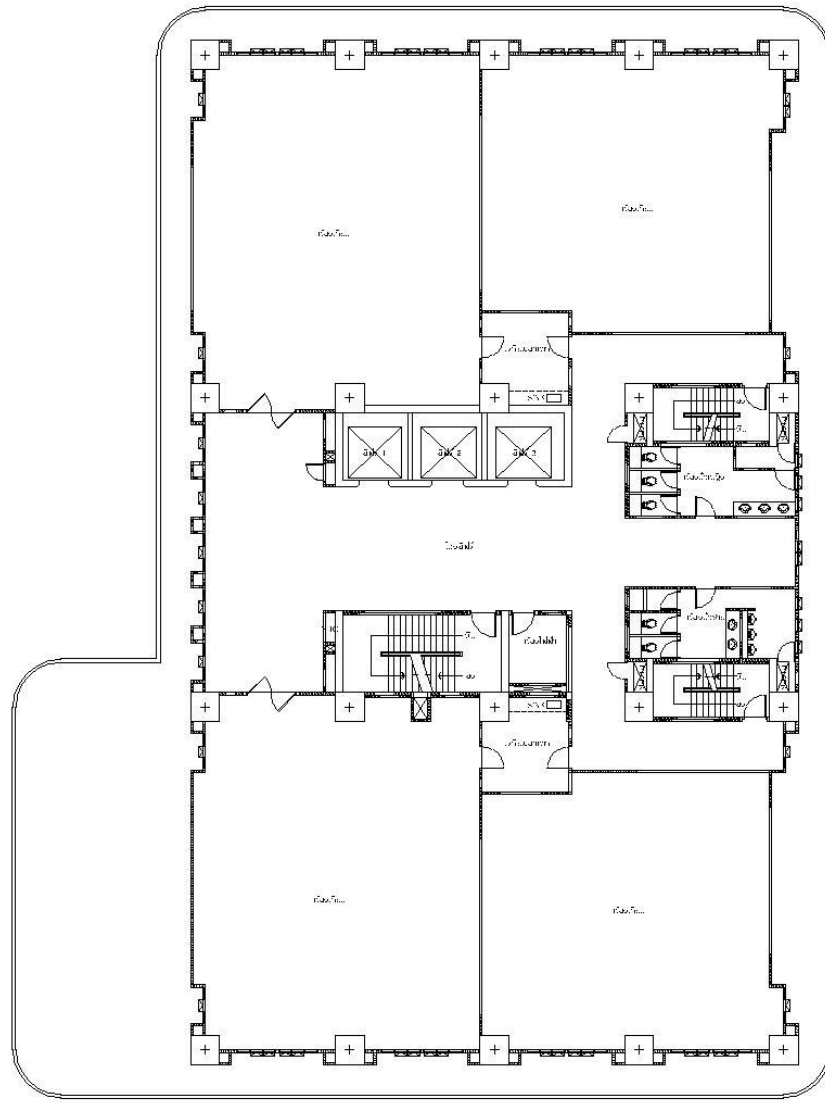
#### ผังพื้นชั้น 4

อาคารเรียนรวมและอำนวยการ (อาคาร 14)



ผังพื้นชั้น 5

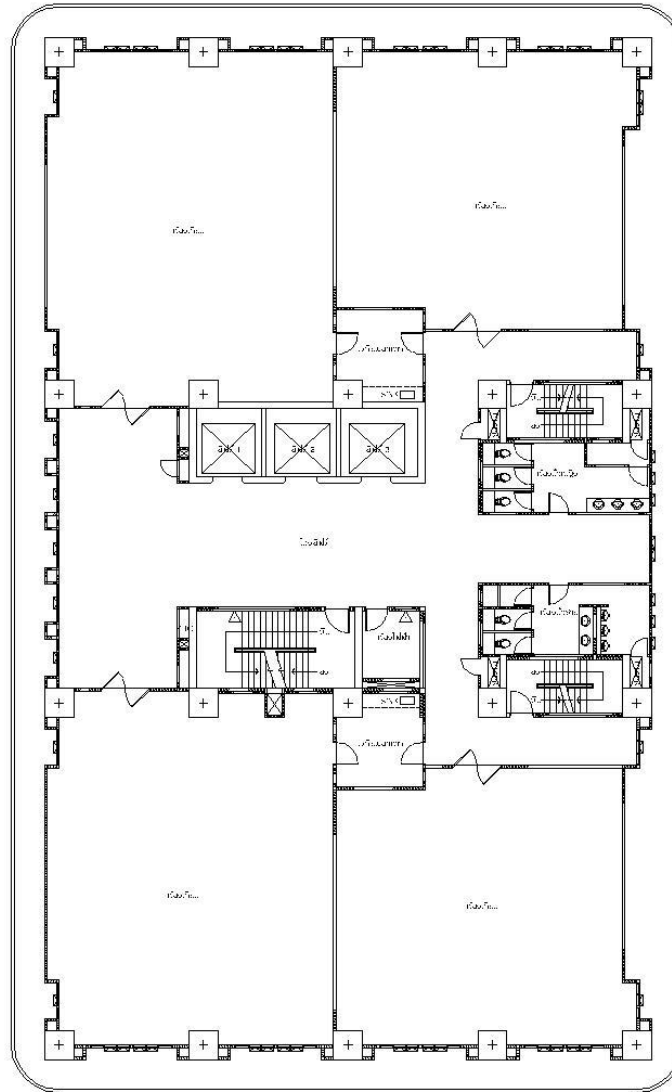
อาคารเรียนรวมและอำนวยการ (อาคาร14)



**ผังพื้นชั้น 6**

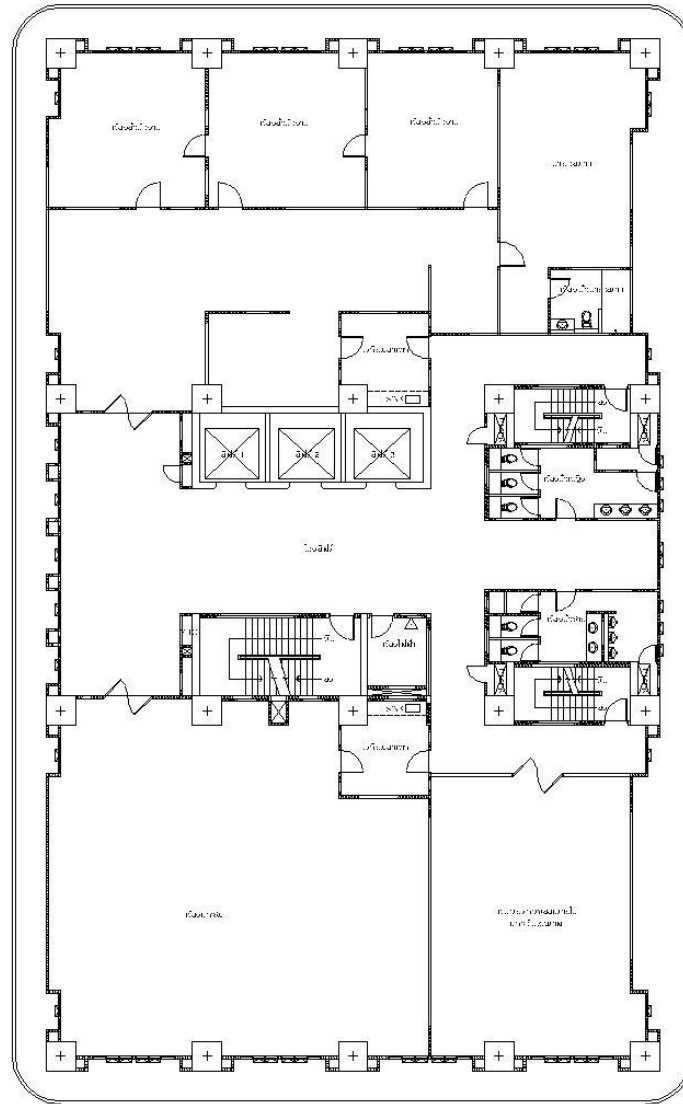
อาคารเรียนรวมและอำนวยการ (อาคาร14)





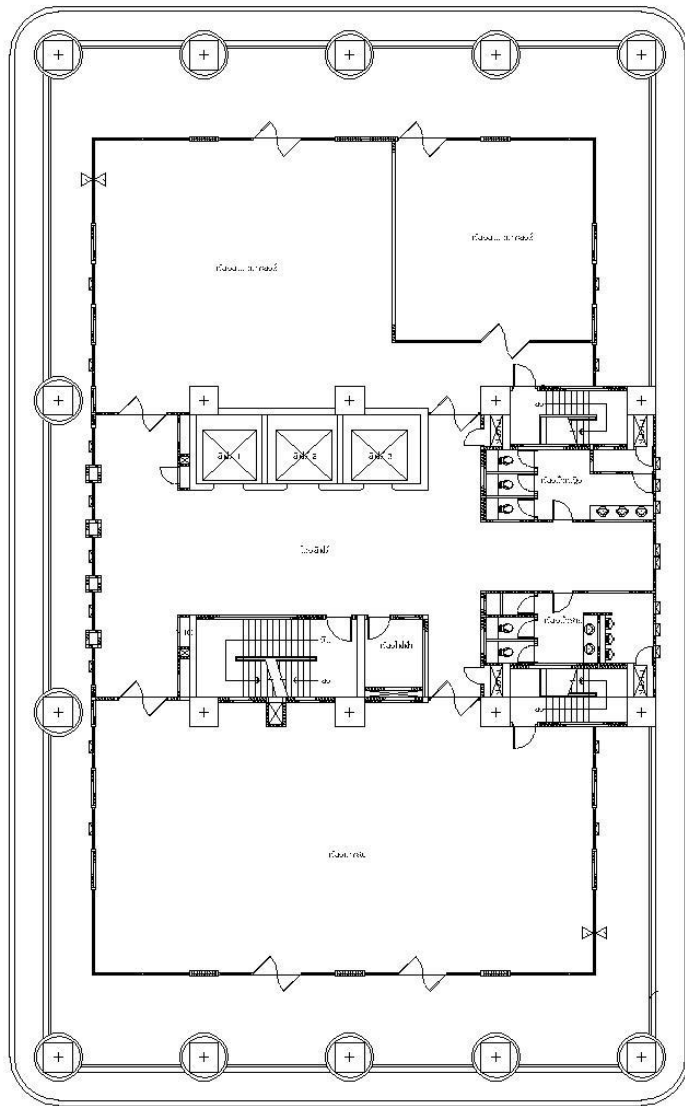
**ผังพื้นชั้น 7**

อาคารเรียนรวมและอำนวยการ (อาคาร 14)



**ผังพื้นชั้น 8**

อาคารเรียนรวมและอำนวยการ (อาคาร 14)



ผังพื้นชั้น 9

อาคารเรียนรวมและอำนวยการ (อาคาร 14)